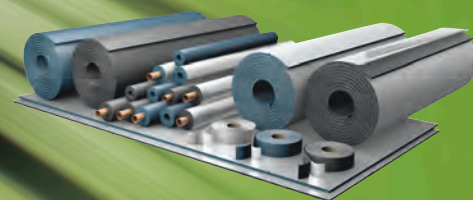


Armaflex®
Rail

VERDENS FØRSTE
ISOLERINGSMATERIALE MED LUKKEDE
CELLER, DER OPFYLDER KRAVENE TIL
BRANDSIKRING I DS/EN 45545-2



- Verdens førende og mest innovative varmeisoleringsmateriale med lukkede celler til jernbaneindustrien.
- Højteknologisk isoleringsmateriale med avanceret brandsikring for jernbanevogne
- Isoleringsmateriale med en lukket cellestruktur og indbygget vanddampspærre reducerer risikoen for korrosion under isoleringen (CUI)

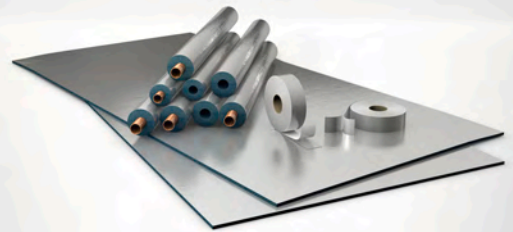
ARMAFLEX RAIL SD

- Meget lav røgtæthed og enestående brandegenskaber
 - Indbygget Microban® antimikrobiel beskyttelse reducerer væksten af skimmel og bakterier
 - Opfylder de fleste internationale jernbanestandarder for isoleringsmaterialer
- **DS/EN 45545 – HL2, R1**
- **NFPA 130**
- **DIN 5510-2**
- **GOST 12.1.044-89**
- **United Nations ECE R-118 p. 6-8**



ARMAFLEX RAIL SD-C

- Med Microban® antimikrobiel produktbeskyttelse
 - Fremragende mekanisk beskyttelse og høj grad af stabilitet ved eksponering for ultraviolet lys.
 - Vandfast og nemt at rengøre
 - Opfylder kriterierne for højeste fareniveau
- **DS/EN 45545 – HL3,R1**



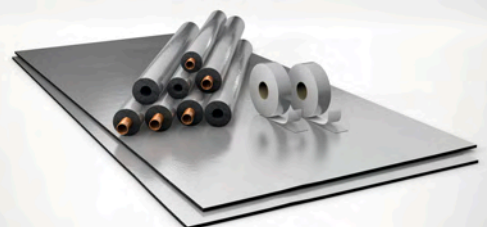
ARMAFLEX RAIL ZH

- Den beskyttende, halogenfrie isolering til reduktion af korroderende virkninger og røgtoksicitet i tilfælde af brand
 - Lav røgtæthed, enestående brandegenskaber
 - Lav varmeledningsevne takket være det fiber- og støvfrie materiale
 - High-tech isolering med indbygget brandsikring til jernbanevogne
- **DS/EN 45545 – HL2,R1**



ARMAFLEX RAIL ZH-C

- Halogenfrit isoleringsmateriale reducerer toksiciteten og de korrosive virkninger til beskyttelse af mennesker og udstyr
 - Modstandsdygtig over for UV-stråler, saltvand og kemikalier
 - Vandfast og nemt at rengøre
 - Det revolutionerende isoleringsprodukt er fra fabrikken forsynet med en forstærket beklædning i sølv-metal, der opfylder højeste hygiejnekrav
- **DS/EN 45545 – HL3,R1**



DS/EN 45545

FARETRIN FOR ET KØRETØJ

Brandsikkerhedskrav er bestanddel af EU-direktivet om interoperabilitet i det transeuropæiske højhastigheds-jernbanesystem. Standarden DS/EN 45545 "Jernbaner - Beskyttelse mod brand på jernbanekøretøjer", der er i syv dele, er udviklet for at harmonisere klassificeringer og brandprøvninger.

DS/EN 45545 introducerer et nyt koncept – faretrin for et køretøj (HL). Dette opnås ved at kombinere drifts- og designkategorierne for et køretøj.



Operation category	Design category			
	N: Standard vehicles	A: Automatic vehicles	D: Double decked vehicle	S: Sleeping and couchette cars
1. Surface Operation	HL1	HL1	HL1	HL2
2. Metro - Tunnel Operation	HL2	HL2	HL2	HL2
2. Inter-City Tunnel Operation	HL2	HL2	HL2	HL3
4. Metro - Tunnel Operation - Restricted	HL3	HL3	HL3	HL3

DS/EN 45545-2:2013 klassificerer alt materiale om bord i grupper, som skal opfylde bestemte krav, der ofte omfatter flere prøvningsmetoder. De vigtigste brandprøvninger, der anvendes i DS/EN 45545-2, er flammeudbredelse, konisk kalorimeter samt røg- og toksicitetsafprøvninger. Til kravsat R1 er de alle baseret på strålepaneler med varmeflux 50 kW/m².

KRAVENE FØLGER "FIRST"-PRINCIPPERNE:

- Flame Spread
- Ignitability (antændelighed)
- Heat Release (varmefrigivelse)
- Smoke Emissions (røgudledning)
- Toxic Gas Emissions (toksisk gasudledning)

Requirement set	Test method reference	Parameter unit	Requirement definition	HL1	HL2	HL3
R1 (for insulation material)	Spread of flame ISO 5658-2	CFE kWm ⁻²	Minimum	20	20	20
	Heat release, smoke production and mass loss rate ISO 5660-1	MAHRE kWm ⁻²	Maximum	-	90	60
	Smoke optical density and toxicity EN ISO 5659-2	Ds(4) dimensionless	Maximum	600	300	150
		VOF4 Minutes	Maximum	1200	600	300
		CITG dimensionless	Maximum	1.2	0.9	0.75

Tekniske data - Armaflex Rail SD

Kort beskrivelse	Meget fleksibelt isoleringsskum med lukkede celler med forbedrede brandhæmmende egenskaber, lav røgudvikling og integreret Microban® antimikrobiel beskyttelse til jernbanevogne.
Materialetype	Elastomerskum baseret på gummi; fremstillet med patenteret Armaprene® teknologi; US patent nr. 8 163 811, EU patent nr 2 261 305
Farve	Blå
Materiale, specialoplysninger	Den trykfølsomme klæbende belægning er på modificeret acrylbasis med netstruktur og er dækket af polyethylen-folie. Der kan være spor af silicium på beskyttelsespapir/folie, som bruges til beskyttelse af selvklæbende lukninger.
Anvendelser	Isolering/beskyttelse af luftkanaler og rørledninger (inkl. bøjninger, fittings, flanger osv.) på luftkonditionerings-/køleudstyr for at forhindre kondensdannelse
Bemærkninger	Armaflex® Rail SD er ikke konstrueret til transparente isoleringer (der udsættes for sollys) og er ikke UV-stabil.

Egenskab	Værdi/vurdering	Test ¹	Supervision ²	Særlige bemærkninger
Temperaturområde				
Temperaturområde	max. medietemperatur	+ 110 °C	EU 5654	o/● Testet ifølge EN 14706, EN 14707 og EN 14304
	(+ 85 °C Hvis plade eller tape limes til objektet med hele overfladen)			
	min. medietemperatur	-50 °C		
Varmeledningsevne				
Varmeledningsevne	ϑ_m +/-0	°C	EU 5654	o/● Deklareret ifølge EN ISO 13787 Testet ifølge EN 12667 EN ISO 8497
	$\lambda \leq 0,040$	W/(m · K)		
Modstand mod vanddampdiffusion				
Modstand mod vanddampdiffusion	μ	\geq	5.000	EU 5654 o/● Testet i henhold til DS/EN 12086 og EN 13469
Reaktion på brand				
Byggematerialeklasse	Fareniveau	HL2, R1 (3 mm plader og tape: HL3, R1)	EU 6963 EU 6964 EU 6965 EU 6966	Deklareret iht. EN 45545-2
	Brandegenskaber og sideeffekter af brand	S4,ST2, SR2, FED < 1	D 5882	Klassificeret iht. DIN 5510-2 Testet iht. DIN 54837
	Russian Federation Certificate of conformity	G1, V2, D2, T2, I1,8	RUS 6866	Deklareret iht.: GOST 12.1.044-89
	Brandegenskaber til brug i motorkøretøjer (ECE-bestemmelser)	Bestået Bilag 6,7,8,9	D 5842	ECE R-118
	NFPA 130 Amerikansk brandtest af jernbanekomponenter	$I_s \leq 25 D_s(4,0) \leq 100$	EU 5955 EU 5956	Klassificeret iht. NFPA 130: 2014 Testet iht. ASTM E 162: 20 ASTM E 662: 2012..
Anden brandklasse			D 5505 EU 5327	Klassificeret ifølge EN 45545-2
Praktisk forhold ved brand	Selvslukkende, drypper ikke, spreder ikke flammer			
Andre tekniske egenskaber				
Dimensioner og tolerancer	Ifølge with EN 14304, tabel 1		EU 5654	o/● Testet ifølge EN 822, EN 823, EN 13467
Sundhedsaspekter	Opfylder Russian Rail Industry hygiejnekrav		RUS 6567	
Opbevaring og lagringsholdbarhed	Selvklæbende tape, selvklæbende plader: 1 år			Kan opbevares i tørre, rene lokaler med normal relativ luftfugtighed (50-70%) og rumtemperatur (0-35 °C).

¹ Du kan anmode om yderligere dokumenter som f.eks. testcertifikater, godkendelser og lignende med det angivne registreringsnummer.

² ●: Officiel supervision af uafhængige institutter og/eller testmyndigheder
○: Egen kvalitetsovervågning på stedet

Alle data og tekniske oplysninger er baseret på resultater opnået under typiske anvendelsesbetingelser. Læsere af disse oplysninger skal, af hensyn til egen interesse og eget ansvar, i rette tid afklare med os, om dataene og oplysningerne gælder for det tilsigtede anvendelsesområde. Installationsvejledning findes i vores Armaflex-installationsmanual. Kontakt vores salgskonsulent inden isolering af rustfrit stål.

Tekniske data - Armaflex Rail SD-C

Kort beskrivelse	Meget fleksibelt isoleringsskum med overfladebelægning og lukkede celler med forbedrede brandhæmmende egenskaber, lav røgudvikling og integreret Microban® antimikrobiel beskyttelse til jernbanevogne.
Materialetype	Gummi på basis af elastomerskum med high-tech belægning; fremstillet med patenteret Armaprene®-teknologi; US-patent nr. 8 163 811, EU-patent nr. 2 261 305, patent for belægningsteknologi med flere lag EP 2 522 502.
Farve	Blå med belægning i sølv-metallic
Materiale, specialoplysninger	Trykfølsom, limet belægning på modificeret akrylbasis med netstruktur og beklædt med polyethylenfolie. Der kan være spor af silikone på beskyttelsespapiret/-folien, der anvendes til at beskytte de selvklæbende lukninger.
Anvendelser	Isolering/beskyttelse af luftkanaler og rørledninger (inkl. bøjninger, fittings, flanger osv.) på luftkonditionerings-/køleudstyr for at forhindre kondensdannelse
Specialegenskaber	Belægningen sikrer en enestående holdbarhed, selv ved UV-eksponering ved anvendelse udendørs. Isoleringssystemet er meget nemt at rengøre.
Bemærkninger	Ved dimensionering af isoleringstykkelsen skal der anvendes en ekstern overfladekoefficient på $8 \text{ W}/(\text{m}^2 \cdot \text{K})$ ved beregningen.

Egenskab	Værdi/vurdering	Test ^{*1}	Særlige bemærkninger	
Temperaturområde				
Temperaturområde	max. medietemperatur	+ 110 °C	(+ 85 °C Hvis plade eller tape limes på objektet over hele overfladen)	
	min. medietemperatur	-50 °C		
Varmeledningsevne				
Varmeledningsevne	ϑ_m +/-0	°C	$\lambda =$	
	$\lambda \leq 0,040$	$\text{W}/(\text{m} \cdot \text{K})$		$[40 + 0,1 \cdot \vartheta_m + 0,0009 \cdot \vartheta_m^2]/1000$
Modstand mod vanddampdiffusion				
Modstand mod vanddampdiffusion	μ	\geq	10.000	
Reaktion på brand				
Byggematerialeklasse		HL3, R1	EU 6253 EU 5949	Deklareret iht. EN 45545-2
	NFPA 130 Amerikansk brandtest af jernbanekomponenter	$I_s \leq 25$ $D_s(4,0) \leq 100$	EU 6905 EU 6906 EU 6907 EU 6908	Klassificeret iht. NFPA 130:2014 Testet iht. ASTM E 162:20 ASTM E 662:2012
	Den Russiske Føderation - Typeattest	G1, V2, D2, T2, I1,8	RUS 6866	Deklareret iht.: GOST 12.1.044-89
	Boeing standard-brandtest- Toksicitet	CO (ppm) 140, NOx(ppm) 10, SO2(ppm) n.n., HCN 9ppm) 8, HCL 9ppm) 166, HF 9ppm) 11	EU 6999	Testet iht. BSS 7239:1988, BSS 7242:1989
Praktisk forhold ved brand	Selvslukkende, drypper ikke, spreder ikke flammer			
Andre tekniske egenskaber				
Tolerancer	I overensstemmelse med EN 14304, tabel 1			
Opbevaring og lagringsholdbarhed	Selvklæbende tape, selvklæbende plader: 1 år			
			Kan opbevares på et tørt og rent sted ved normal relativ luftfugtighed (50 % - 70 %) og omgivende temperatur (0 °C - 35 °C).	

*1 Du kan anmode om yderligere dokumenter som f.eks. testcertifikater, godkendelser og lignende med det angivne registreringsnummer.

Tekniske data - Armaflex Rail ZH

Kort beskrivelse	Halogenfrit, fleksibelt isoleringsskum med lukkede celler med forbedrede brandsikringsegenskaber og lav røgudvikling til jernbanevogne.
Materialetype	Elastomerskum baseret på syntetisk gummi.
Farve	Mørkegrå
Materiale, specialoplysninger	Trykfølsom, limet belægning på modificeret akrylbasis med netstruktur og beklædt med polyethylenfolie. Der kan være spor af silikone på beskyttelsespapiret/-folien, der anvendes til at beskytte de selvklebende lukninger.
Anvendelser	Isolering/beskyttelse af luftkanaler og rørledninger (inkl. bøjninger, fittings, flanger osv.) på luftkonditionerings-/køleudstyr for at forhindre kondensdannelse
Specialegenskaber	Uden halogener (klorider, bromider) i henhold til DIN/VDE 0472, del 815. Opfylder DIN 1988, del 200.
Bemærkninger	Armaflex Rail ZH er ikke konstrueret til transparente isoleringer (der udsættes for sollys) og er ikke UV-stabil.

Egenskab	Værdi/vurdering	Test ^{*1}	Særlige bemærkninger
Temperaturområde			
Temperaturområde	max. medietemperatur + 110 °C min. medietemperatur -50 °C	(+ 85 °C Hvis plade eller tape limes på objektet over hele overfladen)	Testet ifølge EN 14706, EN 14707 and EN 14304
Varmeledningsevne			
Varmeledningsevne	ϑ_m +/-0 °C $\lambda \leq 0,040$ W/(m · K)	$\lambda =$ [40 + 0,1 · ϑ_m + 0,0009 · ϑ_m^2]/1000	Declared acc. to EN ISO 13787 Testet ifølge EN 12667 EN ISO 8497
Modstand mod vanddampdiffusion			
Modstand mod vanddampdiffusion	$\mu \geq$	1.000	Testet ifølge EN 12086 og EN 13469
Reaktion på brand			
Byggematerialeklasse	HL2, R1	EU 5816 EU 5857 EU5896 EU6665	Deklareret ifølge EN 45545-2
Praktisk forhold ved brand	Selvslukkende, drypper ikke, spreder ikke flammer		
Andre tekniske egenskaber			
Opbevaring og lagringsholdbarhed	Selvklebende tape, selvklebende plader: 1 år		Kan opbevares på et tørt og rent sted ved normal relativ luftfugtighed (50 % - 70 %) og omgivende temperatur (0 °C - 35 °C).

*1 Du kan anmode om yderligere dokumenter som f.eks. testcertifikater, godkendelser og lignende med det angivne registreringsnummer.

Tekniske data - Armaflex Rail ZH-C

Kort beskrivelse	Halogenfrit, fleksibelt isoleringsskum med lukkede celler og overfladebelægning med forbedrede brandhæmmende egenskaber og lav røgudvikling til togvogne.
Materialetype	Elastomerskum på syntetisk gummibasis med patenteret high-tech belægning med flere lag; EU-patent nr. 2 522 502.
Farve	Mørkegrå med belægning i sølv-metallic
Materiale, specialoplysninger	Trykfølsom, limet belægning på modificeret akrylbasis med netstruktur og beklædt med polyethylenfolie. Der kan være spor af silikone på beskyttelsespapiret/-folien, der anvendes til at beskytte de selvklæbende lukninger.
Anvendelser	Isolering/beskyttelse af luftkanaler og rørledninger (inkl. bøjninger, fittings, flanger osv.) på luftkonditionerings-/køleudstyr for at forhindre kondensdannelse
Specialegenskaber	Uden halogener (klorider, bromider) i henhold til DIN/VDE 0472, del 815. Opfylder DIN 1988, del 200. Belægningen sikrer en enestående holdbarhed, selv ved UV-eksponering ved anvendelse udendørs. Isoleringssystemet er meget nemt at rengøre.
Bemærkninger	Ved dimensionering af isoleringstykkelsen skal der anvendes en ekstern overfladekoefficient på $8 \text{ W}/(\text{m}^2 \cdot \text{K})$ ved beregningen.

Egenskab	Værdi/vurdering	Test ^{*1}	Særlige bemærkninger
Temperaturområde			
Temperaturområde	max. medietemperatur	+ 110 °C	(+ 85 °C Hvis plade eller tape limes på objektet over hele overfladen)
	min. medietemperatur	-50 °C	
Varmeledningsevne			
Varmeledningsevne	ϑ_m +/-0	°C	λ=
	$\lambda \leq 0,040$	W/(m · K)	
Modstand mod vanddampdiffusion			
Modstand mod vanddampdiffusion	μ	\geq	10.000
Reaktion på brand			
Byggemateriale-klasse	HL3, R1		EU 6997 EU 5818
Praktisk forhold ved brand	Selvslukkende, drypper ikke, spreder ikke flammer		
Andre tekniske egenskaber			
Opbevaring og lagringsholdbarhed	Selvklæbende tape, selvklæbende plader: 1 år		Kan opbevares på et tørt og rent sted ved normal relativ luftfugtighed (50 % - 70 %) og omgivende temperatur (0 °C - 35 °C).

*1 Du kan anmode om yderligere dokumenter som f.eks. testcertifikater, godkendelser og lignende med det angivne registreringsnummer.

Armaflex Rail SD slanger



Længde 2,0 m, Farve blå

Rør maks. udvendig diameter [mm]	9,0 mm		13,0 mm	
	Kode	m/karton	Kode	m/karton
12	RA-09X012	192	RA-13X012	130
15	RA-09X015	164	RA-13X015	112
18	RA-09X018	150	RA-13X018	98
22	RA-09X022	122	RA-13X022	88
28	RA-09X028	90	RA-13X028	64
35	RA-09X035	68	RA-13X035	56
42	RA-09X042	56	RA-13X042	48

Længdetolerance for rør	±1,5 %
Tykkelsestolerance	±1,5 mm
Reaktion på brand	Fareniveau 2, R1 efter DS/EN 45545-2

Armaflex Rail SD endeløse plader



Farve blå

Kode	Isoleringstykkelse [mm]	Rulle-længde [m]	m ² /karton
RA-03-99/E	3,0	30	30
RA-06-99/E	6,0	15	15
RA-09-99/E	9,0	10	10
RA-13-99/E	13,0	8	8
RA-19-99/E	19,0	5	5
RA-25-99/E	25,0	4	4

Længdetolerance for plader	±1,5 %
Tykkelsestolerance	3 - 6 mm ±1,0 mm 9 - 19 mm ±1,5 mm
Reaktion på brand	Fareniveau 2, R1 efter DS/EN 45545-2 3 mm plader: HL3, R1

Armaflex Rail SD endeløse plader selvklæbende



Farve blå

Kode	Isoleringstykkelse [mm]	Rulle-længde [m]	m ² /karton
RA-03-99/EA	3,0	30	30
RA-06-99/EA	6,0	15	15
RA-09-99/EA	9,0	10	10
RA-13-99/EA	13,0	8	8
RA-19-99/EA	19,0	5	5
RA-25-99/EA	25,0	4	4

Længdetolerance for plader	±1,5 %
Tykkelsestolerance for plader	3 - 6 mm ±1,0 mm 9 - 19 mm ±1,5 mm
Reaktion på brand	Fareniveau 2, R1 efter DS/EN 45545-2 3 mm plader: HL3, R1

Armaflex Rail SD tape, selvklæbende



Farve blå

Kode	Bredde [mm]	Længde [m]	Tykkelse [mm]	Ruller/karton
RA-TAPE	50,0	15	3	12

Tykkelsestolerance	- 0,1 / + 1,5 mm
Længdetolerance	- 1,5 / + 5 %
Reaktion på brand	Fareniveau 3, R1 efter DS/EN 45545-2

Armaflex Rail SD-C overfladebeskyttede slanger



Længde 1,0 m, Farve blå, Dækfarve sølvfarvet

Rør maks. udvendig diameter [mm]	Indvendig Ø min/max mm	9,0 mm	
		Kode	m/karton
12	13,0 - 14,5	SDC-09X012	96
15	16,0 - 17,5	SDC-09X015	82
18	19,0 - 20,5	SDC-09X018	75
22	23,0 - 24,5	SDC-09X022	61
28	29,0 - 30,5	SDC-09X028	45
35	36,0 - 38,0	SDC-09X035	34
42	43,5 - 45,5	SDC-09X042	28

Længdetolerance for rør	± 1,5 %
Tykkelsestolerance	9 mm ± 1,5 mm
Reaktion på brand	Fareniveau 3, R1 efter DS/EN 45545-2

Armaflex Rail SD-C selvklæbende plader, overfladebeskyttede



Længde 2,0 m, Bredde 1,0 m, Farve blå, Dækfarve sølvfarvet

Kode	Isoleringsstykkelse [mm]	m ² /karton
SDC-06MM/A	6,0	50
SDC-09MM/A	9,0	34
SDC-13MM/A	13,0	24
SDC-19MM/A	19,0	16
SDC-25MM/A	25,0	12

Længdetolerance for plader	± 1,5 %
Tykkelsestolerance for plader	6 mm ± 1,0 mm 9-19 mm ± 1,5 mm 25 mm ± 2,0 mm
Reaktion på brand	Fareniveau 3, R1 efter DS/EN 45545-2

Armaflex Rail SD-C tape, selvklæbende



Farve sølvfarvet

Kode	Farve	Bredde [mm]	Længde [m]	Tykkelse [mm]	Ruller/karton
ACH-PSATAPES-30	Silver	30,0	25	0.08	10
ACH-PSATAPES-50	Silver	50,0	50	0.08	6

Armaflex Rail ZH slanger



Længde 2,0 m, Farve mørkegrå

Rør maks. udvendig diameter [mm]	Indvendig Ø min/max mm	9,0 mm	
		Kode	m/karton
12	13,0 - 14,5	ZH-09X012	192
15	16,0 - 17,5	ZH-09X015	164
18	19,0 - 20,5	ZH-09X018	150
22	23,0 - 24,5	ZH-09X022	122
28	29,0 - 30,5	ZH-09X028	90
35	36,0 - 38,0	ZH-09X035	68
42	43,5 - 45,5	ZH-09X042	56

Længdetolerance for rør	± 1,5 %
Tykkelsestolerance	9 mm ± 1,5 mm
Reaktion på brand	Fareniveau 2, R1 efter DS/EN 45545-2

Armaflex Rail ZH endeløse plader



Farve mørkegrå

Kode	Isoleringstykkelse [mm]	Rulle-længde [m]	m ² /karton
ZH-03-99/E	3,0	30	30
ZH-06-99/E	6,0	15	15
ZH-10-99/E	10,0	10	10
ZH-13-99/E	13,0	8	8

Længdetolerance for plader	+/- 1,5 %
Tykkelsestolerance for plader	3 - 6 mm ± 1,0 mm 9 - 13 mm ± 1,5 mm
Reaktion på brand	Fareniveau 2, R1 efter DS/EN 45545-2 3 mm plader: HL3, R1

Armaflex Rail ZH endeløse plader selvklæbende



Farve mørkegrå

Kode	Isoleringstykkelse [mm]	Rulle-længde [m]	m ² /karton
ZH-03-99/EA	3,0	30	30
ZH-06-99/EA	6,0	15	15
ZH-10-99/EA	10,0	10	10
ZH-13-99/EA	13,0	8	8

Længdetolerance for plader	+/- 1,5 %
Tykkelsestolerance for plader	3 - 6 mm ± 1,0 mm 9 - 13 mm ± 1,5 mm
Reaktion på brand	Fareniveau 2, R1 efter DS/EN 45545-2 3 mm plader: HL3, R1

Armaflex Rail ZH tape, selvklæbende



Farve mørkegrå

Kode	Bredde [mm]	Længde [m]	Tykkelse [mm]	Ruller/karton
ZH-TAPE	50,0	15	3	12

Tykkelsestolerance	- 0,1 / + 1,5 mm
Længdetolerance	- 1,5 / + 5 %
Reaktion på brand	Fareniveau 3, R1 efter DS/EN 45545-2

Armaflex Rail ZH-C overfladebeskyttede slanger



Længde 1,0 m, Farve mørkegrå, Dækfarve sølvfarvet

Rør maks. udvendig diameter [mm]	Indvendig Ø min/max mm	9,0 mm	
		Kode	m/karton
12	13,0 - 14,5	ZHC-09X012	96
15	16,0 - 17,5	ZHC-09X015	82
18	19,0 - 20,5	ZHC-09X018	75
22	23,0 - 24,5	ZHC-09X022	61
28	29,0 - 30,5	ZHC-09X028	45
35	36,0 - 38,0	ZHC-09X035	34
42	43,5 - 45,5	ZHC-09X042	28

Længdetolerance for rør	± 1,5 %
Tykkelsestolerance	9 mm ± 1,5 mm
Reaktion på brand	Fareniveau 3, R1 efter DS/EN 45545-2

Armaflex Rail ZH-C selvklæbende plader, overfladebeskyttede



Længde 2,0 m, Bredde 1,0 m, Farve mørkegrå, Dækfarve sølvfarvet

Kode	Isoleringstykkelse [mm]	m ² /karton
ZHC-06MM/A	6,0	50
ZHC-10MM/A	10,0	34
ZHC-13MM/A	13,0	24
ZHC-19MM/A	19,0	16
ZHC-25MM/A	25,0	12

Længdetolerance for plader

± 1,5 %

Tykkelsestolerance for plader

6 mm ± 1,0 mm

9-19 mm ± 1,5 mm

25 mm ± 2,0 mm

Reaktion på brand

Fareniveau3, R1 efter DS/EN 45545-2

Armaflex Rail ZH-C tape, selvklæbende



Farve sølvfarvet

Kode	Farve	Bredde [mm]	Længde [m]	Tykkelse [mm]	Ruller/karton
ACH-PSATAPES-30	Silver	30,0	25	0.08	10
ACH-PSATAPES-50	Silver	50,0	50	0.08	6

