

ArmaComfort®

MEGET FLEKSIBEL AKUSTISK KOMFORT



- Specielt designet til at reducere støjen fra regn- og spildevandsrørledninger
- Tynde akustiske belægninger med høj ydelse
- Nemme at installere og vedligeholde



STØJKONTROL: VIGTIGE BEGREBER

Lyd er en mekanisk svingning, som opfattes af det menneskelige øre i frekvensområdet fra 16 Hz til 16.000 Hz.

Frekvens er antallet af svingninger per sekund. Tonehøjden stiger, når frekvensen øges. Det vigtigste område for akustik i bygninger ligger mellem 100 Hz og 3150 Hz.

Indsætningstab er forskellen i lydniveauer, målt mellem rørledningen uden isolering og rørledningen med isolering. En sådan måling af lyddæmpning i dB(A) giver en direkte indikation af forbedringen som følge af en akustisk løsning.

Bel (B) og decibel (dB) er relative måleenheder, der udtrykker forholdet mellem to akustiske mængder på en logaritmisk skala.

Decibel (A), dB (A) vægter lydniveauet i forhold til frekvenser. På denne måde er det muligt at opnå en målbar visning af støj, således som den opfattes. Afhængigt af frekvensen opfatter det menneskelige øre toner med det samme lydtryk som værende af forskellig lydstyrke.

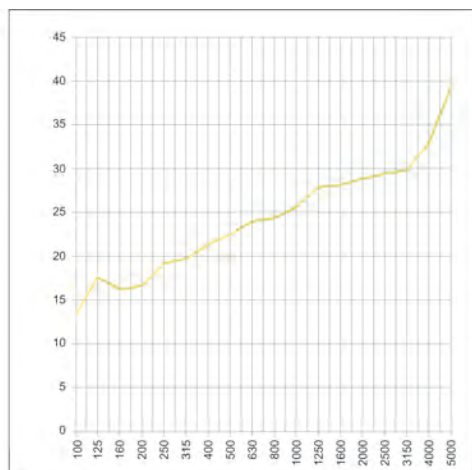
Tekniske data - ArmaComfort AB

Kort beskrivelse	ArmaComfort® AB og AB Plus kombinerer akustisk ydeevne med en fremragende fleksibel akustisk barriere med en tykkelse på 2 mm og en vægt på 4 kg/m ² og dæmpende Armaflex® fleksibel elastomerskum på 9 mm.
Materialetype	Flerlagsbelægningen består af en akustisk epdm-eva-barriere og elastomerskum på basis af syntetisk gummi.
Farve	Sort
Materiale, specialoplysninger	ArmaComfort® AB og AB Plus har en enestående holdbarhed.
Anvendelser	ArmaComfort® AB og AB Plus anvendes i stor udstrækning som akustisk isolering af spilde-, regn- og kloakrørledninger i bolig- og erhvervsbyggeri.
Bemærkninger	Ydelsesdeklarationen er tilgængelig i overensstemmelse med artikel 7(3) i EU-direktiv nr. 305/2011 på vores hjemmeside: www.armacell.com/DoP

Egenskab	Værdi/vurdering	Test ¹	Særlige bemærkninger
Temperaturområde			
Temperaturområde	max. medietemperatur +110 °C min. medietemperatur (Som er normalt ved sanitetsinstallationer)	EU 5843 EU 5933	Testet iht. 14706, EN 14304
Varmeledningsevne			
Varmeledningsevne	$\vartheta_m \pm 0$ °C $\lambda =$	EU 5843 EU 5933	Deklareret iht. DS/EN ISO 13787 Testet iht. DS/EN 12667
	ArmaComf AB $\lambda \leq 0,040$ W/(m · K) $[40 + 0,1 \cdot \vartheta_m + 0,0009 \cdot \vartheta_m^2]/1000$		
	ArmaComf AB Plus $\lambda \leq 0,042$ W/(m · K) $[42 + 0,1 \cdot \vartheta_m + 0,0009 \cdot \vartheta_m^2]/1000$		
Modstand mod vanddampdiffusion			
Modstand mod vanddampdiffusion	$\mu \geq 7.000$		
Reaktion på brand			
Byggematerialeklasse	ArmaComfort® AB D-s2,d0 ArmaComfort® AB Plus C-s2,d0 ArmaComfort® AB Plus Self-Adhesive C-s2,d0	EU 5843 EU 5933	Klassificeret iht. DS/EN 13501-1 Testet iht. DS/EN 13823 og DS/EN ISO 11925-2
Akustisk ydeevne			
Reduktion af strukturbåret lydtransmission	På spildevandsrørledninger af plast ≤ 14 dB(A)	EU 6411	Testet iht. DS/EN 14366
	På Geberit PE HD ≤ 16 dB(A)	EU 6410	
	På Geberit Silent db 20 ≤ 18 dB(A)	EU 6733	
	Vægtet lydreduktionsindeks		
Beregnet bredbåndstab	= 26 dB	EU 6412	Klassificeret iht. EN ISO 10140-1-2012 og 2-2010 og testet iht. EN ISO 717-1:2003
	(C;Ctr) = (-1;-3) dB		
Andre tekniske egenskaber			
Densitet	ArmaComfort® AB og AB Plus i tykkelse 11 mm = 3,9 - 5,3 kg/m ²		
Dimensioner og tolerancer	I henhold til EN 14304, tabel 1 Tykkelse: 11 mm \pm 1,5 mm Bredde: 1000 mm \pm 1,5 % Længde: 2000 mm \pm 1,5 %	EU 5843 EU 5933	Testet iht. EN 822, EN 823, EN 13467

¹ Du kan anmode om yderligere dokumenter som f.eks. testcertifikater, godkendelser og lignende med det angivne registreringsnummer.

ArmaComfort® AB lydreduktionsindeks R_w (EN ISO-717-1)



X-akse = Frekvens (Hz)

Y-akse = Lydreduktionsindeks (dB)

Alle data og tekniske oplysninger er baseret på resultater opnået under typiske anvendelsesbetingelser. Læsere af disse oplysninger skal, af hensyn til egen interesse og eget ansvar, i rette tid afklare med os, om dataene og oplysningerne gælder for det tilsigtede anvendelsesområde. Installationsvejledning findes i vores Armaflex-installationsmanual.

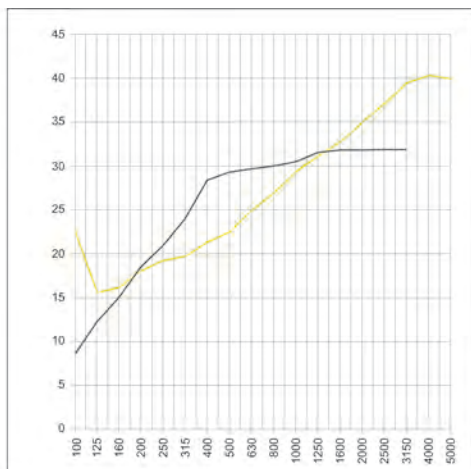
Tekniske data - ArmaComfort AB Alu

Kort beskrivelse	ArmaComfort® AB Alu kombinerer fremragende akustisk ydelse og enestående brandegenskaber B-s1,d0 for at øge sikkerheden for mennesker.
Materialetype	Flerlagsbelægningen består af en akustisk epdm-eva-barriere i aluminium i 2 mm tykkelse og med en vægt på 4 kg/m ² samt polyurethanskum på 10 mm til afkobling.
Farve	Aluminiumsbelægning med en sort akustisk barriere kombineret med sort skum. Der kan forekomme horisontale eller diagonale folder på aluminiumsbelægningen
Materiale, specialoplysninger	ArmaComfort® AB Alu har en enestående holdbarhed.
Anvendelser	ArmaComfort® AB Alu anvendes i stor udstrækning som akustisk isolering af spilde-, regn- og kloakrørledninger. Det er specielt designet til erhvervsbyggeri som kontortbygninger, hoteller, hospitaler, skoler, plejehjem, indkøbscentre og konferencecentre,...
Specialegenskaber	Uden halogener (chlorid, bromid) ifølge DIN / VDE 0472, del 815.

Egenskab	Værdi/vurdering	Test ¹	Særlige bemærkninger
Temperaturområde			
Temperaturområde	max. medietemperatur ¹ min. medietemperatur ¹	+100 °C	Testet iht. EN 14706 og EN 14304
Reaktion på brand			
Byggemateriale-klasse	B-s1,d0	EU 6449	Testet ifølge EN 13823 og EN ISO 11925-2
Anden brandklasse	RF 5(200 °C).3	CH 5921	Testet ifølge VKF
Akustisk ydeevne			
	Vægtet lydreduktionsindeks		
Vægtet lydreduktionsindeks	:		
Beregnet bredbåndstab	Vægtet lyd Rw = 28 dB	EU 6439	UNI DS/EN ISO 10140-1-2012 UNI DS/EN ISO 10140-2-2010 UNI DS/EN ISO 717-1: 2003
	Reduktionsindeks (C; Ctr) = (-1;-4) dB		
Andre tekniske egenskaber			
Densitet	Densitet: ArmaComfort® AB Alu i en tykkelse på 12 mm (barriere på 2400 +/- 500 kg/m ³ + 10 mm polyurethanskum: 92,5 +/- 17,5 kg /m ³) 4,5 og 6,9 kg/m ²		AIP 21/ DIN ISO 845 DIN DS/EN ISO 2286-2:1998-07
Dimensioner og tolerancer	I henhold til EN 14304, tabel 1 Tykkelse: 12 mm ± 1,5 mm Bredde: 1000 mm ± 1,5 % Længde: 2000 mm ± 1,5 % I henhold til DIN DS/EN 822 (bredde og længde) DIN DS/EN 823 (vægtykkelse)		Testet iht. EN 822, EN 823, EN 13467

1. Yderligere oplysninger fås ved henvendelse til vores kundeservice.

*1 Du kan anmode om yderligere dokumenter som f.eks. testcertifikater, godkendelser og lignende med det angivne registreringsnummer.



X-akse = Frekv. (Hz)

Y-akse = Lydreduktionsindeks (dB)

Alle data og tekniske oplysninger er baseret på resultater opnået under typiske anvendelsesbetingelser. Læsere af disse oplysninger skal, af hensyn til egen interesse og eget ansvar, i rette tid afklare med os, om dataene og oplysningerne gælder for det tilsigtede anvendelsesområde. Installationsvejledning findes i vores Armaflex-installationsmanual.

Tekniske data - ArmaComfort AB Alu Plus

Kort beskrivelse	ArmaComfort® AB Alu Plus kombinerer fremragende akustisk ydelse, brandegenskaber B-s1,d0 for at øge sikkerheden for mennesker og forebygger korrosion.
Materialetype	Belægning med flere lag, der består af en akustisk epdm-eva-barriere i aluminium i 2 mm tykkelse og med en vægt på 4 kg/m ² samt elastomerskum Armaflex® på 9 mm til afkobling.
Farve	Aluminiumsbelægning med en sort akustisk barriere kombineret med sort skum.
Materiale, specialoplysninger	ArmaComfort® AB Alu Plus har en enestående holdbarhed.
Anvendelser	ArmaComfort® AB Alu Plus anvendes i stor udstrækning som akustisk isolering af spilde-, regn- og kloakrørledninger i bolig- og erhvervsbyggeri.
Bemærkninger	Ydelsesdeklarationen er tilgængelig i overensstemmelse med artikel 7(3) i EU-direktiv nr. 305/2011 på vores hjemmeside: www.armacell.com/DoP

Egenskab	Værdi/vurdering	Test ^{*1}	Særlige bemærkninger
Temperaturområde			
Temperaturområde	max. medietemperatur +110 °C	EU 5934	Testet ifølge EN 14706 and EN 14304
Varmeledningsevne			
Varmeledningsevne	$\vartheta_m \pm 0$ °C	EU 5934	Deklareret ifølge EN ISO 13787 Testet ifølge EN 12667
	λ 0,042 W(m · K)		
Reaktion på brand			
Byggemateriale-klasse	B-s1,d0	EU 5934	Klassificeret ifølge EN 13501-1 Testet ifølge EN 13823 and EN ISO 11925-2
Akustisk ydeevne			
Reduktion af strukturbåret lydtransmission	på Geberit Silent db 20 ≤ 18 dB(A)	EU 6733	Testet ifølge EN 14366
Andre tekniske egenskaber			
Densitet	ArmaComfort® AB Alu Plus i tykkelse 11 mm = 3,9 - 5,3 kg/m ²		
Dimensioner og tolerancer	I henhold til EN 14304, tabel 1 Tykkelse: 11 mm ± 1,5 mm Bredde: 1000 mm ± 1,5 % Længde: 2000 mm ± 1,5 % eller 25000 mm ± 1,5 %	EU 5934	Testet iht. EN 822, EN 823, EN 13467

*1 Du kan anmode om yderligere dokumenter som f.eks. testcertifikater, godkendelser og lignende med det angivne registreringsnummer.

Alle data og tekniske oplysninger er baseret på resultater opnået under typiske anvendelsesbetingelser. Læsere af disse oplysninger skal, af hensyn til egen interesse og eget ansvar, med det samme afklare med os, så vi kan afgøre, om dataene og oplysningerne gælder for det tilsigtede anvendelsesområde. Installationsvejledning findes i vores Armaflex-installationsmanual. Kontakt vores salgskonsulent inden isolering af rustfrit stål. Armaflex lim 520 skal bruges for at sikre korrekt installation. Ved nogle kølemidler kan udløbstemperaturen overskride +110 °C. Kontakt vores salgskonsulent for yderligere oplysninger. Til udendørs brug skal Armaflex beskyttes inden for 3 dage, f.eks. med Armafinish-maling eller Arma-Chek-belægning.

ArmaComfort AB plader



Farve sort

Kode	Bredde [mm]	Længde [m]	Tykkelse [mm]	m ² /karton
AO-11-99/E-AB	1.000,0	2	11	2

Bemærkninger ArmaComfort® AB skal monteres med Armaflex®520 klæbemiddel og ArmaComfort® AB tape

ArmaComfort AB Plus-plader



Farve sort

Kode	Bredde [mm]	Længde [m]	Tykkelse [mm]	m ² /karton
AO-11-99/E-AB+	1.000,0	2	11	2

Bemærkninger ArmaComfort®AB Plus skal monteres med Armaflex® 520 klæbemiddel og ArmaComfort®AB tape

ArmaComfort AB Plus-plader, selvklæbende



Farve sort

Kode	Bredde [mm]	Længde [m]	Tykkelse [mm]	m ² /karton
AO-11-99/EA-AB+	1.000,0	2	11	2

Bemærkninger ArmaComfort® AB Plus klæbemiddel skal monteres med Armaflex®520 klæbemiddel og ArmaComfort® AB tape

ArmaComfort AB tape



Farve sort

Kode	Bredde [mm]	Længde [m]	Tykkelse [mm]	Ruller/karton
TAPE-PE-FE904	50,0	25	0.23	30

ArmaComfort AB Alu plader



12,0 mm
isoleringstykkelse

Kode	Bredde [mm]	Længde [m]	Tykkelse [mm]	m ² /karton
AO-12-99/E-AB-AL	1.000,0	2	12	2

Bemærkninger ArmaComfort®AB Alu skal monteres med Armaflex® 520 klæbemiddel og ArmaComfort® AB Alu tape

ArmaComfort AB Alu tape



Kode	Bredde [mm]	Længde [m]	Tykkelse [mm]	Ruller/karton
ACH-PSATAPES-30	30,0	25	0.08	10

ArmaComfort AB Alu Plus plader



Kode	Bredde [mm]	Længde [m]	Tykkelse [mm]	m ² /karton
AO-11-99/E-AB-AL+	1.000,0	2	11	2
AO-11-99/E25-AB-AL+	1.000,0	25	11	25

Bemærkninger ArmaComfort®AB Alu Plus skal monteres med Armaflex® 520 klæbemiddel og ArmaComfort® AB Alu tape.
Spolerne (25 m² pr. spole) sælges på paller med 3 spoler, der ikke kan adskilles. Det vil sige, at den mindste ordremængde er 75 m².

ArmaComfort AB Alu Plus tape



Kode	Bredde [mm]	Længde [m]	Tykkelse [mm]	Ruller/karton
ACH-PSATAPES-30	30,0	25	0.08	10